

УТВЕРЖДАЮ:

Председатель комитета Ивановской области

по лесному хозяйству

должность

М.Ю. Яковлев

фамилия, имя и отчество (при наличии)

04.07.2023

дата

Акт

лесопатологического обследования № 49-2023

лесных насаждений ОГКУ "Кинешемское лесничество" (лесничество, лесопарк)

Ивановская область (субъект Российской Федерации)

Способ лесопатологического обследования:

1. Визуальный

2. Инструментальный

Место проведения

| Участковое лесничество | Урочище (дача) | Квартал | Выдел | Площадь выдела, га | Лесопатологический выдел | Площадь лесопатологического выдела, га |
|------------------------|----------------|---------|-------|--------------------|--------------------------|--|
| Решемское | | 69 | 28 | 3,6 | 2 | 2,90 |
| | | | | | | |

Лесопатологическое обследование проведено на площади 2,9 га.

Кадастровый номер участка:

37:07:000000:00009 ; 37:22:000000:2; 37:22:020501:1 ;

37:22:020 501:2 ; 37:22:020 501:3

для участков, предоставленных в постоянное (бессрочное пользование, аренду)

Документ о праве пользования:

Договор аренды от 11 февраля 2010 г. Б/Н

Заготовка древесины

(тип документа о праве пользования, дата, номер, вид разрешенного использования лесов)

2. Инструментальное (детальное) обследование лесных насаждений.

(раздел включается в акт в случае проведения лесопатологического обследования инструментальным способом)

2.1. Лесничество ОГКУ "Кинешемское лесничество" Участковое лесничество
Решемское Урочище (дача) -

Квартал 69 Выдел 28 Лесопатологический выдел 2

Наличие ограничений или особенностей участка, влияющих на назначение СОМ:

ОЗУ - Опушки лесов, граничащие с безлесными пространствами

(отметка о наличии ООПТ, ОЗУ, водоохранной зоны, радиоактивного загрязнения лесов, угрозы возникновения очагов вредных организмов или пожарной опасности в лесах).

2.2. Фактическая таксационная характеристика лесного насаждения соответствует
 не соответствует таксационному описанию (нужное подчеркнуть).

Причины несоответствия: -

Ведомость лесных участков с выявленными несоответствиями таксационным описаниям приведена в приложении 1 к Акту

2.3. Состояние насаждений:

С нарушенной устойчивостью (средневзвешенная категория состояния $\geq 1,51 - < 4,5$)

С утраченной устойчивостью (средневзвешенная категория состояния $\geq 4,5$)

Устойчивое (средневзвешенная категория состояния $< 1,5$)

2.4. Причины ослабления, повреждения, средневзвешенная категория состояния насаждения:

воздействия сильных ветров текущего года, повлекшие наклон более 10° , изгиб или вывал деревьев (код 881), воздействия шквалистых и ураганных ветров текущего года, повлекшие слом стволов деревьев (код 882). Средневзвешенная категория состояния насаждения - 3,2 (сильно ослабленное лесное насаждение).

2.4.1. Заселено (отработано) стволовыми вредителями:

| Вид вредителя | Порода | Встречаемость заселенных деревьев, % от запаса породы | Встречаемость отработанных деревьев, % от запаса породы | Степень заселения лесного насаждения (слабая, средняя, сильная) |
|---------------|--------|---|---|---|
| 1 | 2 | 3 | 4 | 5 |
| | | | | |
| | | | | |
| | | | | |

2.4.2. Повреждено огнем:

| Вид пожара | Порода | Состояние корневых лап | | Состояние корневой шейки | | Высушивание луба | | Обугленность древесины более 1/3 высота ствола | |
|------------|--------|-----------------------------------|--|--|--|--|--|---|--|
| | | Процент поврежденных огнем корней | Процент деревьев с данным повреждением | Обугленность древесины корневой шейки по окружности (1/4; 2/4; 3/4; более 3/4) | Процент деревьев с данным повреждением | По окружности (1/4; 2/4; 3/4; более 3/4) | Процент деревьев с данным повреждением | По окружности ствола (1/4; 2/4; 3/4; более 3/4) | Процент деревьев с данным повреждением |
| | | | | | | | | | |
| | | | | | | | | | |

2.4.3. Поражено болезнями:

| Болезнь / возбудитель | Порода | Встречаемость (% от запаса насаждения) | Степень поражения лесного насаждения (слабая, средняя, сильная) |
|-----------------------|--------|--|---|
| | | | |
| | | | |

2.5. Выборке подлежит 55,0 % деревьев (указывается общий % запаса деревьев, подлежащих рубке, от общего запаса насаждения),

в том числе:

| | | | |
|--------------------------|-------|-------------------------|-------|
| без признаков ослабления | _____ | % (причины назначения); | _____ |
| ослабленных | _____ | % (причины назначения) | _____ |
| сильно ослабленных | _____ | % (причины назначения) | _____ |
| усыхающих | _____ | % (причины назначения) | _____ |
| свежего сухостоя | _____ | %; | _____ |
| свежего ветровала | 16,0 | %; | _____ |
| свежего бурелома | 39,0 | %; | _____ |
| старого сухостоя | _____ | %; | _____ |
| старого ветровала | _____ | %; | _____ |
| старого бурелома | _____ | %; | _____ |

2.6. Полнота лесного насаждения после уборки деревьев, подлежащих рубке, составит 0,3

Критич. полнота для данной категории лесн. насаж. и преобл. породы составляет не лимитируется

ЗАКЛЮЧЕНИЕ к инструментальному обследованию участка.

С целью предотвращения негативных процессов или снижения ущерба от их воздействия назначено:

| Участковое лесничество | Урочище (дача) | Квартал | Выдел | Площадь выдела, га | Лесопатологический выдел | Площадь лесопатологического | Вид мероприятия | Площадь мероприятия, га | Породы | Доля выбираемой древесины по запасу, % | Рекомендуемый срок проведения мероприятия |
|------------------------|----------------|---------|-------|--------------------|--------------------------|-----------------------------|-----------------|-------------------------|---------|--|---|
| 1 | 2 | 3 | 4 | 5 | 6 | 7 | 8 | 9 | 10 | 11 | 12 |
| Решемское | - | 69 | 28 | 3,6 | 2 | 2,90 | ВСП | 2,90 | С, Е, Б | 55,0 | 2023-2025 |

Согласно п. 47 приказа Минприроды РФ № 910 от 09.11.2020 г. в лесных насаждениях с наличием погибших деревьев, составляющих более 50% от запаса насаждения, поврежденного в результате воздействия сильных ветров, тяжести снега, затопления, упавших в результате пожара, назначение СОМ проводится визуально, а недостающая информация переносится из таксационных описаний.

Ведомость временной пробной площади и абрис лесного участка прилагаются (приложение 2 и 3 к Акту).

Меры по обеспечению возобновления: в соответствии с правилами лесовосстановления от 29.12.2021 г. № 1024

РЕКОМЕНДАЦИИ по проведению мероприятий, не относящихся к мероприятиям по предупреждению распространения вредных организмов.

- соблюдение Правил пожарной безопасности в лесах, Правил заготовки древесины

- своевременная вывозка заготовленной древесины;

- надзор за состоянием насаждения.

Дата проведения ЛПО

14.06.23

Дата составления документа

22.06.23

Исполнитель работ по проведению лесопатологического обследования:

Фамилия, имя и отчество (при наличии)

Токарев А.В.

Организация

ООО "Решма-Лес"

Должность

Инженер л/в

Подпись



Телефон

8 (49331) 5-30-10

ВРЕМЕННАЯ ПРОБНАЯ ПЛОЩАДЬ № _____

1.1. Субъект Российской Федерации _____

Ивановская область

Лесничество _____

ОГКУ "Кинешемское лесничество"

Участковое лесничество _____

Решемское

Урочище (дача)

Квартал _____

69

Выдел _____

28

Площадь выдела _____ га.

3,6

га.

Лесопатологический выдел _____

2

Площадь лесопатологического выдела _____ га.

2,90

га.

1.2. Метод перече́та:

Сплошной,

ленты пере́чета,

круговые площадки постоянного радиуса,

реласкопические площадки

(нужное подчеркнуть)

Количество лент/площадок _____

-

шт. Размеры площадок (длина × ширина/радиус) _____ м.

-

м.

Размер временной пробной площади: _____ га.

-

га.

1.3. Фактическая таксационная характеристика насаждения:

Состав 6СЗЕ1Б

возраст _____ лет,

85

тип леса _____

СБР В2

полнота _____

0,7

бонитет _____

1

Запас на га _____

290,0

кбм

Возобновление _____

-

1.4. Номер очага вредных организмов: _____

-

Тип очага вредных организмов: _____

эпизодический

хронический

(подчеркнуть)

Фаза развития очага вредных организмов: _____

собственно вспышка,

кризис

(подчеркнуть)

начальная,

нарастания численности,

1.5. Причина ослабления, повреждения насаждения и время:

воздействия сильных ветров текущего года, повлекшие наклон более 10°, изгиб или вывал деревьев (код 881), воздействия шквалистых и ураганных ветров текущего года, повлекшие слом стволов деревьев (код 882).

Состояние насаждения: _____

сильно ослабленное лесное насаждение

Средневзвешенная категория состояния насаждения: _____

3,20

1.6. Назначенные мероприятия: _____

выборочная санитарная рубка

Исполнитель работ по проведению лесопатологического обследования:

Фамилия, имя и отчество (при наличии) _____

Токарев А.В.

Подпись _____



Дата составления документа _____

22.06.23

ВЕДОМОСТЬ ПЕРЕЧЕТА ДЕРЕВЬЕВ
(для сплошного, ленточного и перечеа на круговых площадках постоянного радиуса)

По насаждению

средневзвешенная категория состояния

3,20

| Ступени толщины, см | Количество деревьев по категориям состояния, шт. | | | | | | | | | | | | | | | | Всего | | |
|--|--|---|---|---|---|---|---|---|---|---|-----------|---|---|-----------|---|---|-------------|-------------------------------------|---|
| | 1 | | 2 | | 3 | | 4 | | 5 | | 5 (а,б,в) | | | 5 (г,д,е) | | | шт. / куб.м | в т. ч. подлежи т рубке, % | |
| | Н | З | Н | З | Н | З | Н | З | Н | З | Н | З | О | Н | З | О | | | |
| 8 | - | - | - | - | - | - | - | - | - | - | - | - | - | - | - | - | - | - | - |
| 12 | - | - | - | - | - | - | - | - | - | - | - | - | - | - | - | - | - | - | - |
| 16 | - | - | - | - | - | - | - | - | - | - | - | - | - | - | - | - | - | - | - |
| 20 | - | - | - | - | - | - | - | - | - | - | - | - | - | - | - | - | - | - | - |
| 24 | - | - | - | - | - | - | - | - | - | - | - | - | - | - | - | - | - | - | - |
| 28 | - | - | - | - | - | - | - | - | - | - | - | - | - | - | - | - | - | - | - |
| 32 | - | - | - | - | - | - | - | - | - | - | - | - | - | - | - | - | - | - | - |
| 36 | - | - | - | - | - | - | - | - | - | - | - | - | - | - | - | - | - | - | - |
| 40 | - | - | - | - | - | - | - | - | - | - | - | - | - | - | - | - | - | - | - |
| 44 | - | - | - | - | - | - | - | - | - | - | - | - | - | - | - | - | - | - | - |
| 48 | - | - | - | - | - | - | - | - | - | - | - | - | - | - | - | - | - | - | - |
| 52 | - | - | - | - | - | - | - | - | - | - | - | - | - | - | - | - | - | - | - |
| 56 | - | - | - | - | - | - | - | - | - | - | - | - | - | - | - | - | - | - | - |
| 60 | - | - | - | - | - | - | - | - | - | - | - | - | - | - | - | - | - | - | - |
| Итого, шт. | - | - | - | - | - | - | - | - | - | - | - | - | - | - | - | - | - | - | - |
| Итого, куб.м | - | - | - | - | - | - | - | - | - | - | - | - | - | - | - | - | - | - | - |
| Итого, % от запаса по насаждению | - | - | - | - | - | - | - | - | - | - | - | - | - | - | - | - | - | - | - |

Условные обозначения: Н - не заселено (не поражено, не повреждено), З - заселено стволовыми вредителями (поражено болезнями, повреждено огнем), О - отработано стволовыми вредителями.

Порода:

С

Средневзвешенная категория состояния

3,20

| Ступени толщины, см | Количество деревьев по категориям состояния, шт. | | | | | | | | | | | | | | | | Всего | |
|------------------------------------|--|---|---|---|---|---|---|---|----|----|-----------|----|----|-----------|----|----|-------------|-------------------------------------|
| | 1 | | 2 | | 3 | | 4 | | 5 | | 5 (а,б,в) | | | 5 (г,д,е) | | | шт. / куб.м | в т. ч. подлежи т рубке, % |
| | Н | З | Н | З | Н | З | Н | З | Н | З | Н | З | О | Н | З | О | | |
| 1 | 2 | 3 | 4 | 5 | 6 | 7 | 8 | 9 | 10 | 11 | 12 | 13 | 14 | 15 | 16 | 17 | 18 | 19 |
| 8 | - | - | - | - | - | - | - | - | - | - | - | - | - | - | - | - | - | - |
| 12 | - | - | - | - | - | - | - | - | - | - | - | - | - | - | - | - | - | - |
| 16 | - | - | - | - | - | - | - | - | - | - | - | - | - | - | - | - | - | - |
| 20 | - | - | - | - | - | - | - | - | - | - | - | - | - | - | - | - | - | - |
| 24 | - | - | - | - | - | - | - | - | - | - | - | - | - | - | - | - | - | - |
| 28 | - | - | - | - | - | - | - | - | - | - | - | - | - | - | - | - | - | - |
| 32 | - | - | - | - | - | - | - | - | - | - | - | - | - | - | - | - | - | - |
| 36 | - | - | - | - | - | - | - | - | - | - | - | - | - | - | - | - | - | - |
| 40 | - | - | - | - | - | - | - | - | - | - | - | - | - | - | - | - | - | - |
| 44 | - | - | - | - | - | - | - | - | - | - | - | - | - | - | - | - | - | - |
| 48 | - | - | - | - | - | - | - | - | - | - | - | - | - | - | - | - | - | - |
| 52 | - | - | - | - | - | - | - | - | - | - | - | - | - | - | - | - | - | - |
| 56 | - | - | - | - | - | - | - | - | - | - | - | - | - | - | - | - | - | - |
| 60 | - | - | - | - | - | - | - | - | - | - | - | - | - | - | - | - | - | - |
| Итого, шт. | - | - | - | - | - | - | - | - | - | - | - | - | - | - | - | - | - | - |
| Итого, куб.м | - | - | - | - | - | - | - | - | - | - | - | - | - | - | - | - | - | - |
| Итого, % от запаса по породе | - | - | - | - | - | - | - | - | - | - | - | - | - | - | - | - | - | - |

Причины назначения в рубку деревьев категорий состояния:

1

2

3

4

Порода:

Е

средневзвешенная категория состояния

3,20

| Ступени толщины, см | Количество деревьев по категориям состояния, шт. | | | | | | | | | | | | | | | | Всего | |
|------------------------------------|--|---|---|---|---|---|---|---|----|----|-----------|----|----|-----------|----|----|-------------|------------------------------------|
| | 1 | | 2 | | 3 | | 4 | | 5 | | 5 (а,б,в) | | | 5 (г,д,е) | | | шт. / куб.м | в т.ч. подлежи т рубке, % |
| | Н | З | Н | З | Н | З | Н | З | Н | З | Н | З | О | Н | З | О | | |
| 1 | 2 | 3 | 4 | 5 | 6 | 7 | 8 | 9 | 10 | 11 | 12 | 13 | 14 | 15 | 16 | 17 | 18 | 19 |
| 8 | - | - | - | - | - | - | - | - | - | - | - | - | - | - | - | - | - | - |
| 12 | - | - | - | - | - | - | - | - | - | - | - | - | - | - | - | - | - | - |
| 16 | - | - | - | - | - | - | - | - | - | - | - | - | - | - | - | - | - | - |
| 20 | - | - | - | - | - | - | - | - | - | - | - | - | - | - | - | - | - | - |
| 24 | - | - | - | - | - | - | - | - | - | - | - | - | - | - | - | - | - | - |
| 28 | - | - | - | - | - | - | - | - | - | - | - | - | - | - | - | - | - | - |
| 32 | - | - | - | - | - | - | - | - | - | - | - | - | - | - | - | - | - | - |
| 36 | - | - | - | - | - | - | - | - | - | - | - | - | - | - | - | - | - | - |
| 40 | - | - | - | - | - | - | - | - | - | - | - | - | - | - | - | - | - | - |
| 44 | - | - | - | - | - | - | - | - | - | - | - | - | - | - | - | - | - | - |
| 48 | - | - | - | - | - | - | - | - | - | - | - | - | - | - | - | - | - | - |
| 52 | - | - | - | - | - | - | - | - | - | - | - | - | - | - | - | - | - | - |
| 56 | - | - | - | - | - | - | - | - | - | - | - | - | - | - | - | - | - | - |
| 60 | - | - | - | - | - | - | - | - | - | - | - | - | - | - | - | - | - | - |
| Итого, шт. | - | - | - | - | - | - | - | - | - | - | - | - | - | - | - | - | - | - |
| Итого, куб.м | - | - | - | - | - | - | - | - | - | - | - | - | - | - | - | - | - | - |
| Итого, % от запаса по породе | - | - | - | - | - | - | - | - | - | - | - | - | - | - | - | - | - | - |

Причины назначения в рубку деревьев категорий состояния:

1

2

3

4

Порода:

Б

средневзвешенная категория состояния

3,20

| Ступени толщины, см | Количество деревьев по категориям состояния, шт. | | | | | | | | | | | | | | | | Всего | |
|------------------------------------|--|---|---|---|---|---|---|---|---|---|-----------|---|---|-----------|---|---|-------------|------------------------------------|
| | 1 | | 2 | | 3 | | 4 | | 5 | | 5 (а,б,в) | | | 5 (г,д,е) | | | шт. / куб.м | в т.ч. подлежи т рубке, % |
| | Н | З | Н | З | Н | З | Н | З | Н | З | Н | З | О | Н | З | О | | |
| 8 | - | - | - | - | - | - | - | - | - | - | - | - | - | - | - | - | - | - |
| 12 | - | - | - | - | - | - | - | - | - | - | - | - | - | - | - | - | - | - |
| 16 | - | - | - | - | - | - | - | - | - | - | - | - | - | - | - | - | - | - |
| 20 | - | - | - | - | - | - | - | - | - | - | - | - | - | - | - | - | - | - |
| 24 | - | - | - | - | - | - | - | - | - | - | - | - | - | - | - | - | - | - |
| 28 | - | - | - | - | - | - | - | - | - | - | - | - | - | - | - | - | - | - |
| 32 | - | - | - | - | - | - | - | - | - | - | - | - | - | - | - | - | - | - |
| 36 | - | - | - | - | - | - | - | - | - | - | - | - | - | - | - | - | - | - |
| 40 | - | - | - | - | - | - | - | - | - | - | - | - | - | - | - | - | - | - |
| 44 | - | - | - | - | - | - | - | - | - | - | - | - | - | - | - | - | - | - |
| 48 | - | - | - | - | - | - | - | - | - | - | - | - | - | - | - | - | - | - |
| 52 | - | - | - | - | - | - | - | - | - | - | - | - | - | - | - | - | - | - |
| 56 | - | - | - | - | - | - | - | - | - | - | - | - | - | - | - | - | - | - |
| 60 | - | - | - | - | - | - | - | - | - | - | - | - | - | - | - | - | - | - |
| Итого, шт. | - | - | - | - | - | - | - | - | - | - | - | - | - | - | - | - | - | - |
| Итого, куб.м | - | - | - | - | - | - | - | - | - | - | - | - | - | - | - | - | - | - |
| Итого, % от запаса по породе | - | - | - | - | - | - | - | - | - | - | - | - | - | - | - | - | - | - |

Причины назначения в рубку деревьев категорий состояния:

1

2

3

4

| № участка | Площадь га | Состав. Подрост, подлесок, покров, почва, рельеф, особенности выдела. Отметка о порослевом происх. Наименование категорий незалеес. земель, Хар. лесных культур... | Ярота | Высота | Элемент леса | Возраст | Высота | Диаметр | Класс | Группа | Бонитет | Тип леса | Полнота | Запас сырья, кбм | | | Класс | Запас на выделе, кбм | | | Хозяйственные мероприятия | | |
|-----------|------------|--|-------|--------|--------------|---------|--------|---------|-------|--------|---------|----------|---------|------------------|----------------|---------------------------|-------|----------------------|-------|-------------|---------------------------|----------------------|-----------------|
| | | | | | | | | | | | | | | на I га | общий на выдел | в т.ч. по состав. породам | | сухостоя (старого) | редин | единич. дер | | Захламленность общая | ликвидация |
| 2 | 3 | | 4 | 5 | 6 | 7 | 8 | 9 | 10 | 11 | 12 | 13 | 14 | 15 | 16 | 17 | 18 | 19 | 20 | 21 | 22 | 23 | 24 |
| 1.9 | 6С2Е2Б | | 1 | 19 | 6С | 50 | 19 | 20 | 3 | 4 | 1 | СБР | 0.6 | 190 | 361 | 217 | 1 | | | | | | |
| | | | | | | 2Е | 18 | 18 | | | | В2 | | | | 72 | 1 | | | | | | |
| | | | | | | 2Б | 20 | 18 | | | | | | | | 72 | 2 | | | | | | |
| 4.6 | 7С3Е+Б | подрост: 10Е; (20); 2 м; 1,5 тыс.шт/га (Благонадежный) | 1 | 24 | 7С | 75 | 25 | 32 | 4 | 5 | 1 | СБР | 0.6 | 250 | 1150 | 805 | 1 | | | | | | |
| | | | | | | 3Е | 23 | 26 | | | | В2 | | | | 345 | 1 | | | | | | |
| | | | | | | Б | | | | | | | | | | | | | | | | | |
| 2.1 | 7С3Е | подрост: 10Е; (30); 3 м; 2 тыс.шт/га (Благонадежный) Особенности: полнота неравномерная Селекционная оценка: Нормальные | 1 | 21 | 7С | 60 | 21 | 22 | 3 | 4 | 1 | СБР | 0.7 | 240 | 504 | 353 | 1 | | | | | | |
| | | | | | | 3Е | 20 | 20 | | | | В2 | | | | 151 | 1 | | | | | | |
| 0.6 | 6Е3С1Б | подрост: 10Е; (25); 2 м; 2 тыс.шт/га (Благонадежный) озу: Опушки лесов, граничащ. с безлесными пространствами Особенности: полнота неравномерная, состав неоднородный | 1 | 23 | 6Е | 85 | 22 | 26 | 5 | 6 | 2 | ЕСЛЖ | 0.6 | 260 | 156 | 94 | 1 | 6 | | | | | Уборка захламл. |
| | | | | | | 3С | 25 | 30 | | | | С3 | | | | 47 | 1 | | | | | | |
| | | | | | | 1Б | 23 | 24 | | | | | | | | 16 | 2 | | | | | | |
| 2.3 | 4Е1С5Б | подрост: Р КРЛ Редкий озу: Опушки лесов, граничащ. с безлесными пространствами Особенности: полнота неравномерная, состав неоднородный Селекционная оценка: Нормальные | 1 | 22 | 4Е | 60 | 21 | 22 | 3 | 4 | 1 | ЕСЛЖ | 0.7 | 250 | 575 | 230 | 1 | | | | | | |
| | | | | | | 1С | 22 | 24 | | | | С2 | | | | 58 | 1 | | | | | | |
| | | | | | | 5Б | 22 | 22 | | | | | | | | 288 | 2 | | | | | | |
| 0.6 | 6Е1С3Б | подрост: 10Е; (30); 3 м; 2 тыс.шт/га (Благонадежный) озу: Опушки лесов, граничащ. с безлесными пространствами Особенности: состав неоднородный, полнота неравномерная, насаждение разновозрастное Селекционная оценка: Нормальные | 1 | 21 | 6Е | 60 | 21 | 22 | 3 | 4 | 1 | ЕСЛЖ | 0.8 | 300 | 180 | 108 | 1 | | | | | | |
| | | | | | | 1С | 22 | 24 | | | | С2 | | | | 18 | 1 | | | | | | |
| | | | | | | 3Б | 22 | 22 | | | | | | | | 54 | 2 | | | | | | |
| 3.6 | 6С3Е1Б | подрост: 10Е; (30); 3 м; 2 тыс.шт/га (Благонадежный) озу: Опушки лесов, граничащ. с безлесными пространствами Особенности: состав неоднородный, полнота неравномерная, насаждение разновозрастное Селекционная оценка: Нормальные | 1 | 24 | 6С | 85 | 25 | 30 | 5 | 6 | 1 | СБР | 0.7 | 290 | 1044 | 626 | 1 | 36 | | | | | |
| | | | | | | 3Е | 22 | 26 | | | | В2 | | | | 313 | 1 | | | | | | |
| | | | | | | 1Б | 24 | 26 | | | | | | | | 104 | 2 | | | | | | |

Проходн. I оч. (15%)

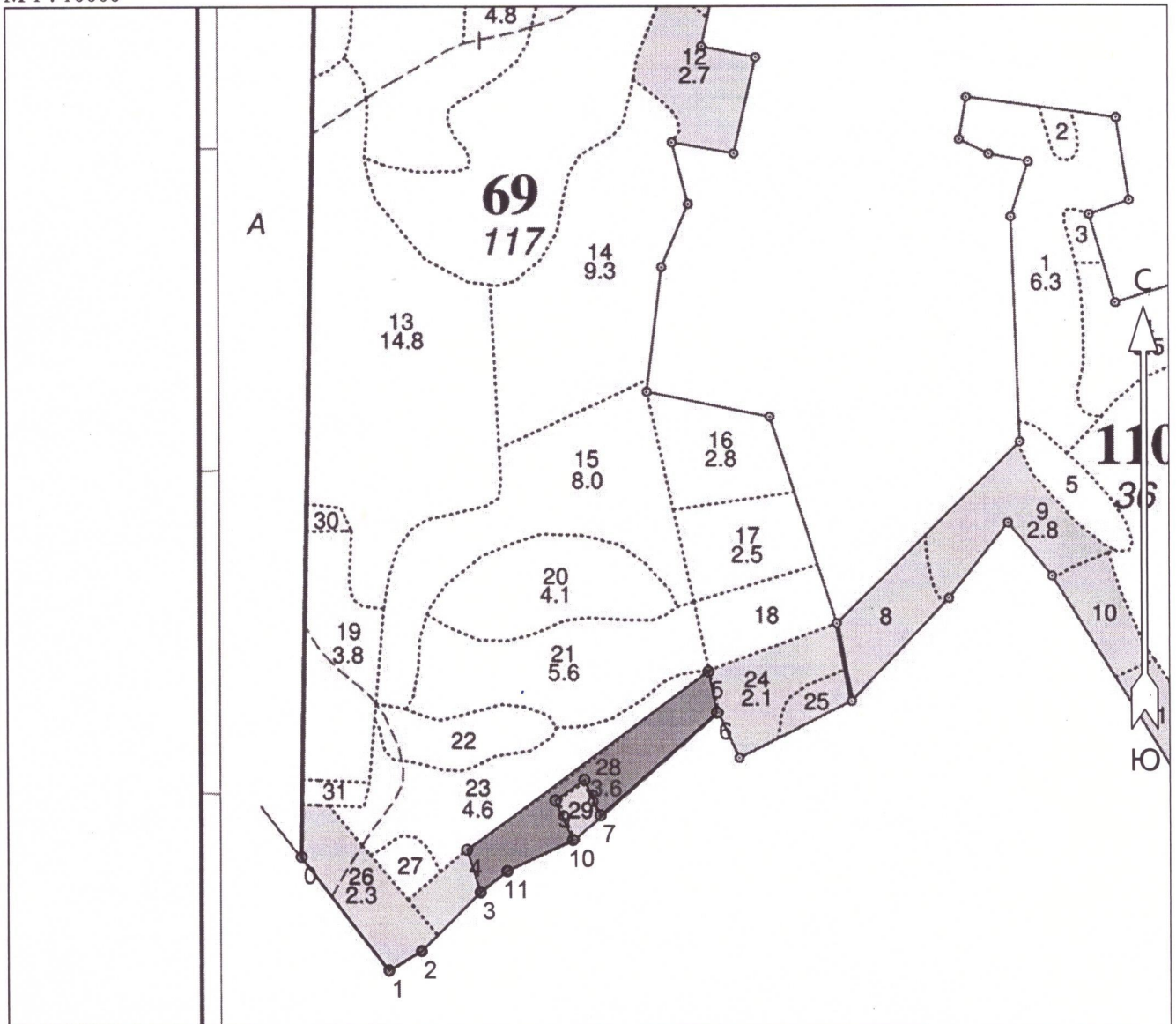


КОПИЯ ВЕРНА 36

Ген. директор
Иванов И.И.

Абрис участка леса

M 1 : 10000



Условные обозначения

Эксплуатационная площадь



Неэксплуатационная площадь



| № квартала | № выдела | № лесопатологического выдела | Размеры ленты (круговой площадки) перечёта | | | | Координаты начала, конца и поворотных точек лент перечёта / центров круговых площадок перечёта |
|------------|----------|------------------------------|--|----------|-----------|-----------|--|
| | | | № ленты (площадки) | Длина, м | Ширина, м | Радиус, м | |
| 69 | 28 | 2 | | | | | |

Пространственное размещение лесопатологических выделов

Исполнитель работ по проведению лесопатологического обследования:


Фамилия, имя и отчество (при наличии) Тюшков А.В. Подпись [Signature]

Дата составления документа 22.06.23

(включается в Акт при выделении лесопатологических выделов, для указания пространственного расположения повреждённых и погибших насаждений)

| Номера точек | Координаты | | Длина, м |
|--------------|------------|----------|----------|
| | Широта | Долгота | |
| 0 - 1 | 57.26518 | 42.47304 | 222 |
| 1 - 2 | 57.26360 | 42.47529 | 58 |
| 2 - 3 | 57.26387 | 42.47613 | 129 |
| 3 - 4 | 57.26469 | 42.47765 | 69 |
| 4 - 5 | 57.26529 | 42.47731 | 465 |
| 5 - 6 | 57.26777 | 42.48352 | 65 |
| 6 - 7 | 57.26719 | 42.48373 | 240 |
| 7 - 8 | 57.26577 | 42.48073 | 60 |
| 8 - 9 | 57.26626 | 42.48032 | 55 |
| 9 - 10 | 57.26598 | 42.47957 | 67 |
| 10 - 11 | 57.26542 | 42.48002 | 112 |
| 11 - 3 | 57.26498 | 42.47834 | 53 |

Исполнитель работ по проведению лесопатологического обследования:

Фамилия, имя и отчество (при наличии) Лешарев А. В. Подпись 

Дата составления документа 22.06.23